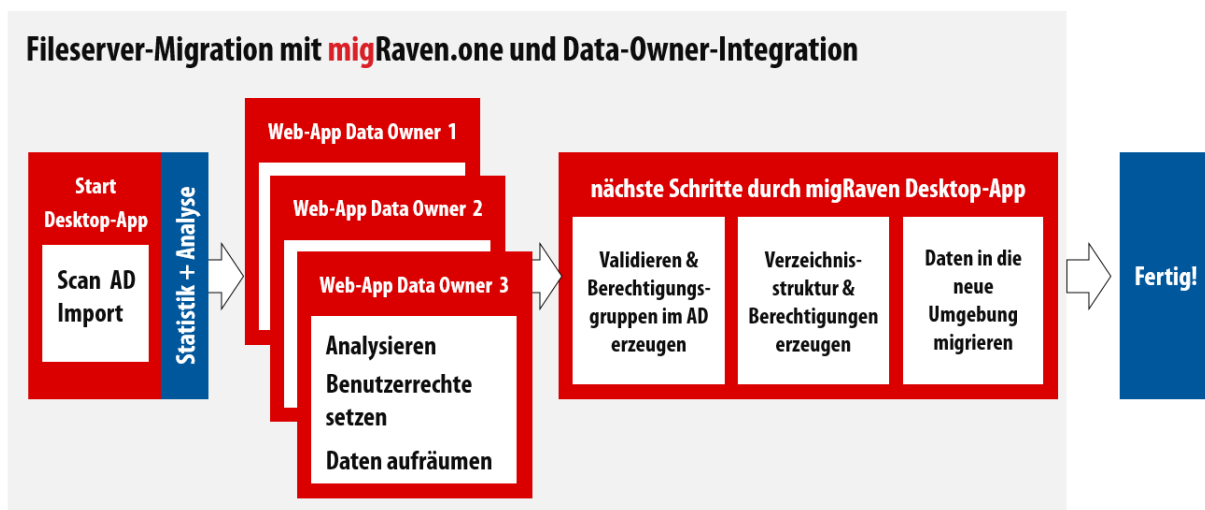


Historisch gewachsene NTFS-Zugriffsrechte ganz leicht visualisieren, gemeinsam mit den Data Ownern aufräumen und dann neu ausrollen

Grundsätzlich läuft ein Migrations- oder Restrukturierungsprojekt mit der Software migRaven.one in drei Phasen ab: Zuerst wird der Ist-Zustand der Fileserversysteme eingelesen und analysiert, um Probleme wie veraltete Daten, obsoletere Berechtigungsgruppen oder falsche Zugriffsrechte sichtbar zu machen. Dann wird der Soll-Zustand in der Sandbox gemäß Ihrer Vorstellung erstellt und dort validiert. Dieses Verfahren verhindert zeitaufwändige Fehler, denn erst wenn in der Simulation der neuen Berechtigungen alles passt, wird mit Hilfe von migRaven.one der Soll-Zustand tatsächlich ausgerollt.



Weil in den meisten Fällen nicht die Daten und Berechtigungen der IT-Abteilung umstrukturiert werden, sondern die der Fachabteilungen, kommt migRaven.one jetzt zusätzlich mit einem für **Data Owner optimierten Interface**. Die Fachabteilungen werden über diese Webapplikation aktiv in den Prozess der Restrukturierung eingebunden. Dort können Daten und Berechtigungen ausgewertet und angepasst und Daten zur Archivierung vorgemerkt werden. In der **Desktop-App** weisen Sie als Administrator des Projekts jedem Data Owner konkrete Netzwerkressourcen zur Bearbeitung zu. Die Ergebnisse fügt migRaven.one dann nahtlos in Ihr Projekt ein.



ANALYSIEREN

→ ZUGRIFFSRECHTE VISUALISIEREN

migRaven.one bietet Ihnen volle Einsicht in Ihre Berechtigungssituation und beantwortet Ihre Fragen zu Zugriffsrechten einzelner User, sowie Gruppen- und Verzeichnisrechten.

→ REPORTS ZUR DATEN- UND BERECHTIGUNGS-LAGE

Über verschiedene Reports zu Ihren Fileservern und Ihrem Active Directory erhalten Sie unkompliziert wertvolle Informationen über den Zustand Ihrer Verzeichnis- und Berechtigungsstruktur.

PLANEN

→ DATA OWNER INTEGRATION

Durch die Integration der Data Owner holt migRaven.one die Personen ins Projekt, die die besten inhaltlichen Entscheidungen treffen können, weil es letztlich um ihre Mitarbeiter und ihre Daten geht.

→ ZUGRIFFSRECHTE AUFRÄUMEN

migRaven.one kombiniert die Rechtevergabe per Drag & Drop mit dem automatischen Neuaufbau der zugrundeliegenden Rechtestruktur – für langfristig konsistente Ergebnisse.

→ EFFIZIENTES TEAMWORKING MIT WEB-APP

Die Web-App von migRaven.one vereinfacht die Zusammenarbeit der verschiedenen Beteiligten im Migrationsprozess erheblich. Der Nutzer erhält zudem Kontext-Informationen als Grundlage für seine Entscheidungen.

→ PROJEKT-SIMULATION IN SANDBOX

Dank leistungsfähiger Graphen-Datenbank kann migRaven.one komplexe Verzeichnis- und Berechtigungsstrukturen vollständig simulieren. Die Auswirkungen neuer Berechtigungsstrukturen und kompletter Verzeichnis-Redesigns können somit geprüft werden, bevor Änderungen am Live-System realisiert werden.

UMSETZEN

→ KONSISTENTE RECHTEGRUPPEN & LISTRECHTE

Auf Knopfdruck erzeugt migRaven.one alle benötigten Gruppen im AD und verschachtelt diese sauber und nach Best Practices von Microsoft. Nach dem Least-Privilege-Prinzip werden automatisch genau die – und nur die – Listrechte gesetzt, die tatsächlich benötigt werden, damit der Benutzer durch den Verzeichnisbaum browsen kann.

→ FILESERVER MIGRIEREN UND DATEN REPLIZIEREN

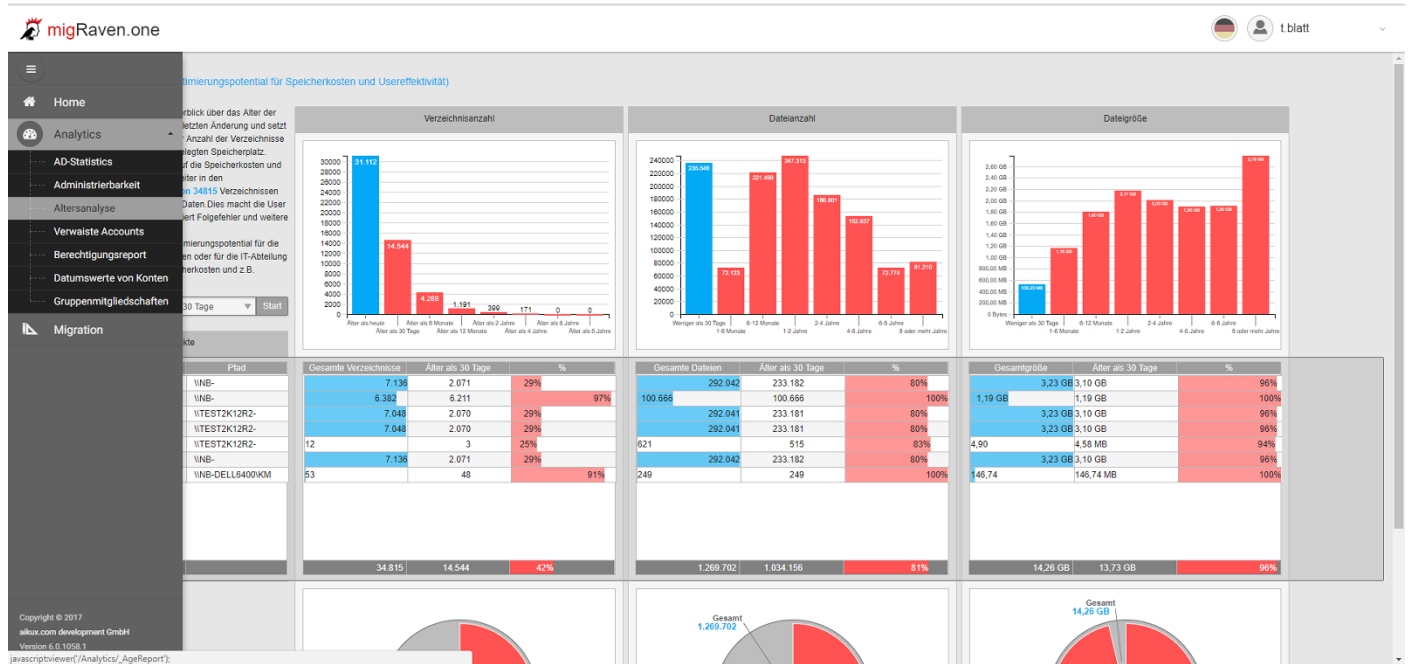
Mit migRaven.one stellen Sie kinderleicht eine parallele Ordnerstruktur bereit, die automatisch mit korrekten Zugriffsrechten versehen wird. migRaven.one kümmert sich außerdem im letzten Schritt einer Restrukturierung bzw. einer Migration um die Überführung der Daten in die neuen, sauber berechtigten Verzeichnisse.

LOSLEGEN

→ INTEGRATION VON TENFOLD BZW. IDM / DFS

Mit migRaven.one können Sie Ihre Verzeichnis- und Berechtigungsstruktur aufräumen und für die Nutzung dieser Systeme vorbereiten, um so die Integration erheblich zu vereinfachen.

Analyse-Modul: Endlich Durchblick im Daten- und Berechtigungsdschungel



migRaven.one kommt ab sofort mit erweiterten Analysetools, um Sie bei Ihren Entscheidungen bezüglich der Daten- und Rechte migration noch besser zu unterstützen.

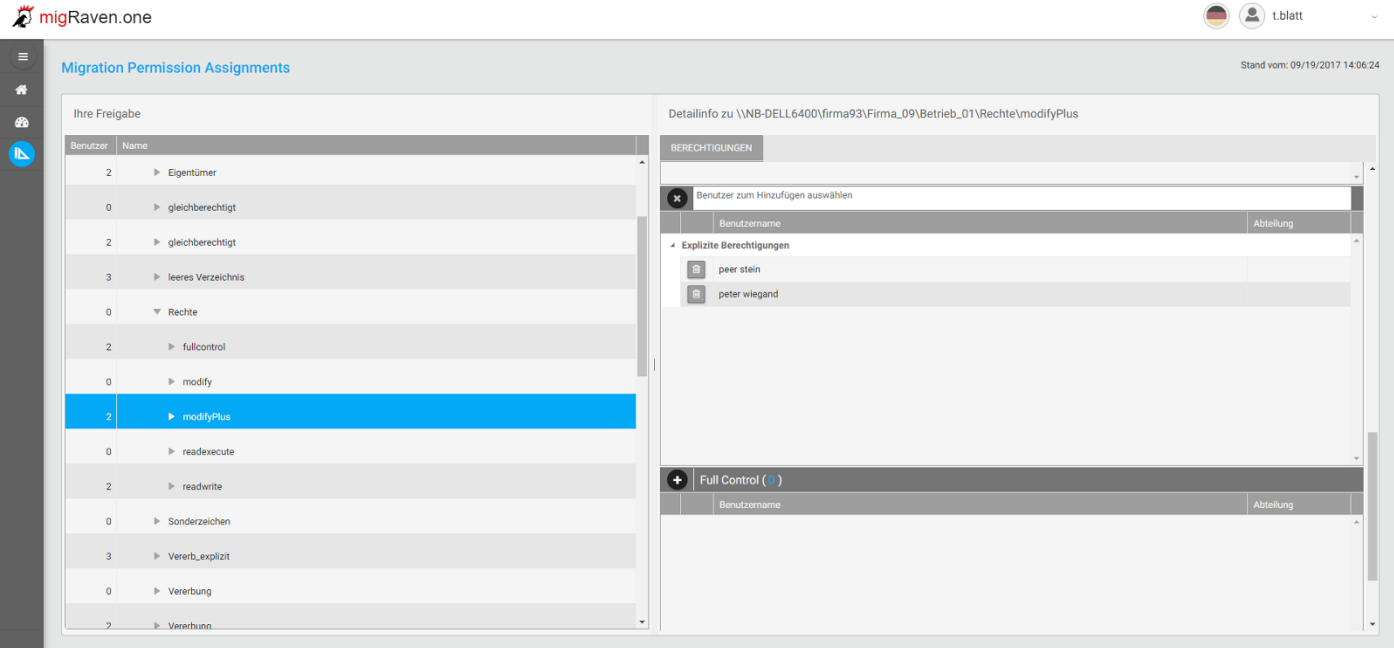
Die **AD-Statistiken** verschaffen Ihnen dabei zunächst einen quantitativen Überblick über die vorhandenen Konten und Gruppen in allen eingelesenen ADs. Sehen Sie auf einen Blick, ob die Anzahl der Benutzer und Computer-Konten und die verwendeten Sicherheitsgruppen stimmig sind.

Der **Best-Practice Report** liefert detailliert wichtige Kennzahlen bezüglich der Microsoft Best-Practice-Compliance Ihrer Berechtigungen auf dem eingelesenen Laufwerk. Finden Sie unkompliziert heraus, wo beispielsweise Berechtigungen zu tief reichen (mehr als 3 Ebenen), Vererbungen unterbrochen werden oder User direkt berechtigt sind. Diese Informationen sind zur Vorbereitung einer Fileserver-Restrukturierung oder beim Bereinigen des Active Directorys unverzichtbar!

Obsolete Data Report. Wenn der Datei-Explorer versagt: Dieser migRaven.one Report zeigt Ihnen schnell und übersichtlich, wo sich in Verzeichnissen große Datenmengen abgelagert haben und wie alt diese bzw. die sie enthaltende Struktur sind. So lokalisieren Sie leicht die Bereiche des Filesystems, in denen Datenberge entstanden sind und können zielgerichtet Maßnahmen ergreifen.

Daneben bieten die Analysen Informationen zu Accounts und deren Mitgliedschaften sowie zu Accounts ohne Berechtigungen. Sie geben Auskunft über Eigentümer von Dateien und die Berechtigungen einzelner Gruppen oder Benutzer im Filesystem.

Data Owner Modul: Benutzerrechte analysieren und restrukturieren.



The screenshot displays the 'Migration Permission Assignments' interface. The left pane, titled 'Ihre Freigabe', shows a table of permissions for various users. The 'modifyPlus' permission is highlighted in blue. The right pane, titled 'Detailinfo zu \\NB-DELL6400\Firma93\Firma_09\Betrieb_01\Rechte\modifyPlus', shows a 'BERECHTIGUNGEN' section with a list of users and checkboxes. Below this, there is a 'Full Control' section with a plus sign and a list of users.

Über die Web-App greifen die zuständigen Data Owner direkt auf die ihnen zugewiesenen Ordner und Freigaben ihrer jeweiligen Fachabteilung zu und können dort die Daten- und Berechtigungsstruktur analysieren und ihre Vorstellungen in den Prozess einbringen. Dazu ist keine Installation auf dem Client-System notwendig und die Zuordnung der Ressourcen erfolgt dabei automatisch auf der Basis der aktiven Windows-Anmeldung.

Zugleich können die vorhandenen Berechtigungen auf den kontrollierten Verzeichnissen schnell geprüft und falls notwendig angepasst werden. Dabei profitiert der Bearbeiter von einer Oberfläche, die schnell und übersichtlich die wirklich relevanten Informationen anzeigt.

Änderungen durch den Data Owner werden in der Datenbank von migRaven.one abgelegt und erst ausgeführt, wenn der Deploy-Prozess von migRaven.one in der Desktop-Applikation durch den verantwortlichen Administrator gestartet wird.

21 TAGE UNVERBINDLICH TESTEN*

www.migraven.com/demo

**begleitete Testinstallation & Einweisung möglich*